

POZNÁMKA – OBECNĚ

1. PŘED ZAPOČETÍM STAVEBNÍCH PRACÍ NA STAVBĚ JE NUTNÉ PROVÉST PRACOVNÍ SCHŮZKU ZA PŘÍTOMNOSTI INVESTORA, DODAVATELE A PROJEKTANTA S CÍLEM VYJASNĚNÍ VŠECH POSTUPŮ A ZÁMĚRŮ PROJEKTU.
2. ZMĚNY STAVBY OPROTI PROJEKTU LZE PROVÉST JEN NA ZÁKLADĚ PÍSEMNÉHO SOUHLASU INVESTORA A PROJEKTANTA A PODLE ŘÁDNÉ PROJEKTOVÉ DOKUMENTACE.
3. VEŠKERÉ ROZMĚRY JSOU POUZE ORIENTAČNÍ. ROZMĚRY NUTNO OVĚŘIT NA STAVBĚ PŘI REALIZACI.
4. TERÉN KOLEM BUDOVY BUDE UPRAVEN VIZ SITUACE NOVÉHO STAVU.

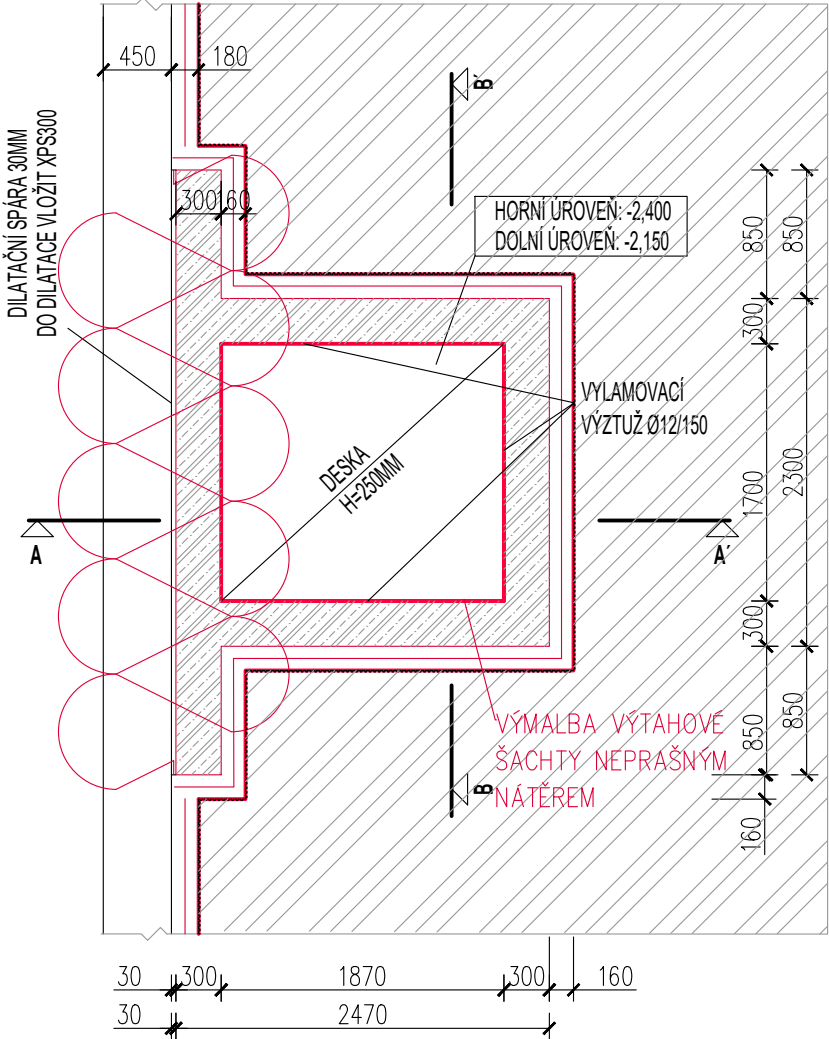
POZNÁMKA – NOVÝ STAV

1. VEŠKERÉ BOURACÍ A STAVEBNÍ PRÁCE BUDOU PROVÁDĚNÝ ODBORNOU FIRMOU, DLE PLATNÝCH PŘEDPISŮ A NOREM.
2. VEŠKERÉ ROZMĚRY JSOU POUZE ORIENTAČNÍ. ROZMĚRY NUTNO OVĚŘIT NA STAVBĚ PŘI REALIZACI. PŘED VLASTNÍM ZAPOČETÍM PRACÍ JE NUTNO PROSTORY VYKLIDIT.
3. V INSTALAČNÍ ŠACHTÁCH BUDOU OSAZENY PROTIPOŽÁRNÍ REVIZNÍ DVÍŘKA VIZ. ČÁST D.1.4.1. VNITŘNÍ ZDRAVOTECHNICKÉ INSTALACE
4. V MÍSTĚ PROSTUPU STROPU BUDOU OSAZENY POŽÁRNÍ UCPÁVKY PODROBNĚ V JEDNOTLIVÝCH PROFESÍCH D.1.4
5. MEZIBYTOVÁ PŘÍČKA V 4NP JE ZALOŽENA NA OCELOVÉM HEB 200 NOSNÍKU, PŘÍČKA JE VYZDĚNA Z KERAMICKÝCH TVAROVEK AKU tl. 190mm PŘÍČKA JE OPLÁŠTĚNÁ AKUSTICKOU PŘEDSTĚNOU Z SDK KONSTRUKCE VYPLNĚNÁ MINERÁLNÍ AKUSTICKOU VATOU
6. PROSTUPY SKRZ SPIROLL PANELY BUDOU ŘEŠENY JÁDROVÝM VRTÁNÍM VE VRTNÝCH ZÓNÁCH, SE SOUHLASEM STATIKA
7. V RÁMCI BOURACÍCH PRACÍ BUDE DEMONTOVÁNA PŮVODNÍ STŘECHA A USKLADNĚNÁ PRO OPĚTOVNÉ POUŽITÍ PRO ZASTŘEŠENÍ OBJEKTU
8. PŘED ZVĚTŠENÍM OTVOROVÝCH VÝPLNÍ JE NUTNÉ ZKONTROLOVAT STAV PŘEKLADU.
9. OKLEPÁNÍ NESOUDRŽNÉ A VYSRAVENÍ LOKÁLNÍCH PORUCH
10. ZAŘÍZOVACÍ PŘEDMĚTY BUDOU OSAZENY DLE VYHLÁŠKY Č.398/2009 Sb. O OBECNÝCH POŽADAVCÍCH ZABEZPEČUJÍCÍ BEZBARIÉROVÉ UŽÍVÁNÍ STAVEB
11. VÝŠKOVÉ UMÍSTĚNÍ ZAŘÍZOVACÍCH PŘEDMĚTŮ PRO BEZBARIÉROVÉ UŽÍVÁNÍ JE POPSÁNO V "TECHNICKÉ ZPRÁVĚ D– DOKUMENTACE OBJEKTŮ A TECHNOLOGICKÝCH ZAŘÍZENÍ
12. V KAŽDÉM PATŘE BYTOVÝCH JADER BUDE PROVEDENA BETONOVÁ DESKA A POTRUBNÍ ROZVODY BUDOU UTĚSNĚNÝ POŽÁRNÍ MANŽETOU EI120

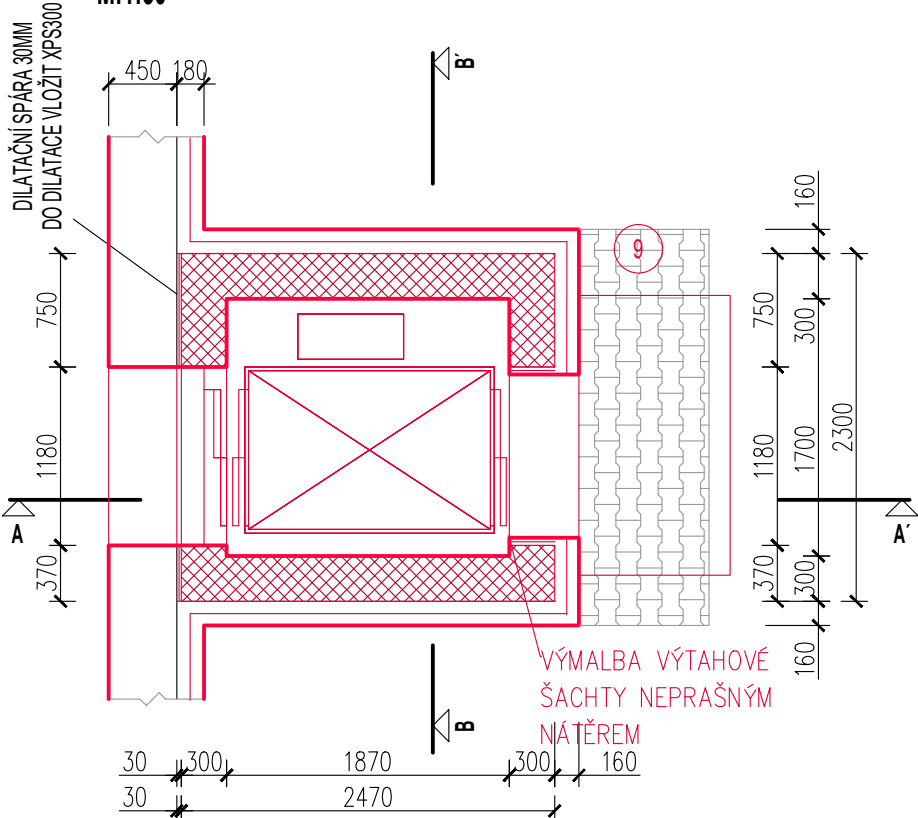
LEGENDA PŘÍLOH VÝKRESOVÉ DOKUMENTACE

D1.01	PŮDORYS 1.PP – BOURACÍ PRÁCE	1050x420	1:50
D1.02	PŮDORYS 1.NP – BOURACÍ PRÁCE	1050x420	1:50
D1.03	PŮDORYS 2.NP – BOURACÍ PRÁCE	1050x420	1:50
D1.04	PŮDORYS 3.NP – BOURACÍ PRÁCE	1050x420	1:50
D1.05	PŮDORYS KROV – BOURACÍ PRÁCE	1050x420	1:50
D1.06	ŘEZ A–A’ – BOURACÍ PRÁCE	630x420	1:50
D1.07	PŮDORYS STŘECHY – BOURACÍ PRÁCE	630x297	1:100
D1.08	POHLEDY – BOURACÍ PRÁCE	840x420	1:100
D1.09	PŮDORYS 1.PP – NOVÝ STAV	1150x420	1:50
D1.10	PŮDORYS 1.NP – NOVÝ STAV	1150x420	1:50
D1.11	PŮDORYS 2.NP – NOVÝ STAV	1150x420	1:50
D1.12	PŮDORYS 3.NP – NOVÝ STAV	1150x420	1:50
D1.13	PŮDORYS 4.NP – NOVÝ STAV	1150x420	1:50
D1.14	STROP NAD 4.NP – NOVÝ STAV	1050x420	1:50
D1.15	PŮDORYS KROV – NOVÝ STAV	1240x420	1:50
D1.16	ŘEZ A–A’ – NOVÝ STAV	630x420	1:50
D1.17	PŮDORYS STŘECHY – NOVÝ STAV	630x297	1:100
D1.18	POHLEDY – NOVÝ STAV	840x420	1:100
D1.19	SKLADBY – NOVÝ STAV	297x420	1:50
D1.20	VÝPISY PSV– FASÁDNÍ VÝPLNĚ	297x420	1:50
D1.21	VÝPISY PSV– DVEŘÍ	297x420	1:50
D1.22	VÝPISY PSV– ZÁMEČNICKÉ VÝROBKY	297x420	1:50
D1.23	VÝPISY PSV– KLEMPÍŘSKÉ VÝROBKY	297x420	1:50
D1.24	VÝPISY PSV– TRUHLÁŘSKÉ VÝROBKY	297x420	1:50
D1.25	VÝPISY PSV– SPECIÁLNÍ VÝROBKY	297x420	1:50
D2.01	DETAILY DILATACE, KOTVENÍ	570x297	1:50
D2.02	ŘEZ A–A. B–B– NOVÝ STAV	570x420	1:50
D2.03	PŮDORYS KROVU, STŘECHY	420x297	1:50

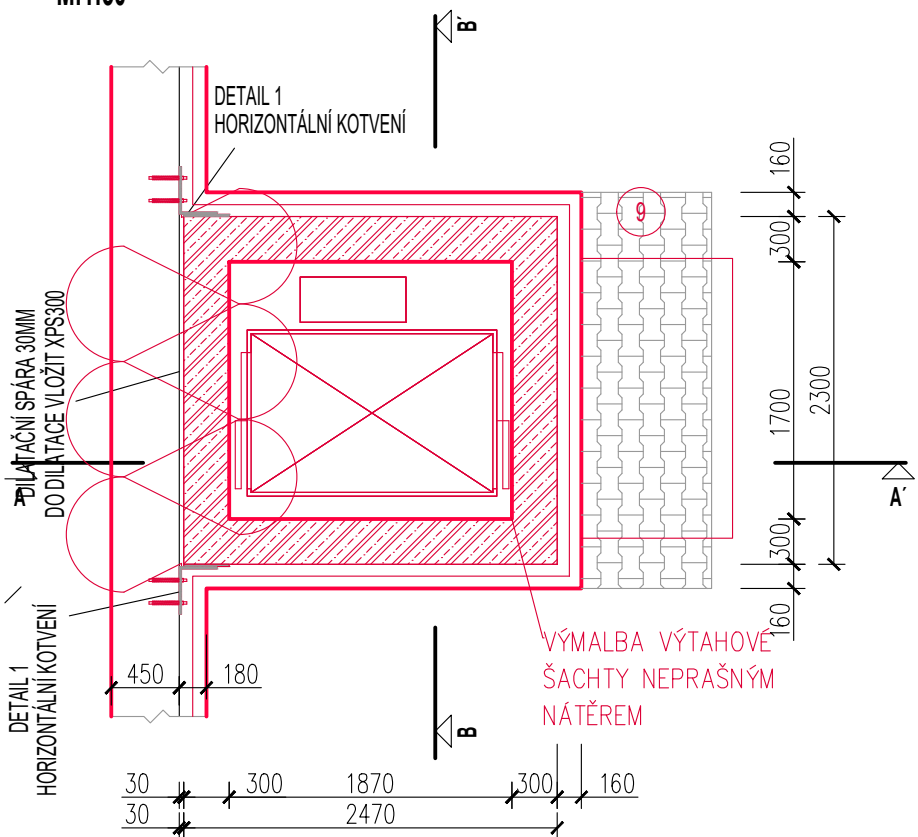
ŘEZ 1-1’
M:1:50




ŘEZ 2-2’
M:1:50



ŘEZ 3-3’
M:1:50



katastrální území: ODRY [709085]
polohový systém: S–JTSK
výškový systém: BpV
±0,000 = 302,28 m.n. = ČISTÁ PODLAHA 1.NP

	PROJEKCE GUŇKA S.R.O.		
	PROJEKČNÍ A INŽENÝRSKÁ ČINNOST VE STAVEBNICTVÍ NA ČTVRTI 328/10 700 30, OSTRAVA–JIH–HRABŮVKA		
Stavba:		REVITALIZACE BYTOVÉHO DOMU POD LESEM V ODRÁCH	
Část:		D.1.1. STAVEBNĚ TECHNICKÉ ŘEŠENÍ	
Výkres:		DETAILY DILATACE, KOTVENÍ – NOVÝ STAV	
Místo stavby:		POD LESEM 665/22, 742 35 ODRY PARCELA Č. 1083, K.Ú. ODRY [709085]	
Objednatel stavby:		MĚSTO ODRY MASARYKOV NÁMĚSTÍ 16/25, 742 35 ODRY	
Odpov.proj.		ING. JAKUB GUŇKA	
Kontroloval:		ING. JAKUB GUŇKA	
Kreslil:		ING. ONDŘEJ FADRŇÝ	
Formát:		5 7 0 x 2 9 7	Číslo kopie: Číslo výkresu:
Datum:		0 7 / 2 0 2 1	<div>2.01</div>
Měřítko:		1 : 5 0	
Zakázka:		1 3 3 _ 2 0 2 1	
Stupeň:		DOKUMENTACE PRO PROVÁDĚNÍ STAVBY	